

# BOMBA SUMERGIBLE TRITURADORA

Serie: SGV  
Descarga: 2"  
3, 5 y 7.5 HP  
3450 RPM



## DESCARGA

2" (5.08 cm) NPT vertical.

## TEMPERATURA MÁXIMA DEL LÍQUIDO

71 °C (160 °F) intermitente.

## VOLUTA

Hierro gris ASTM A-48, clase 30.

## CUBIERTA DEL MOTOR

Hierro gris ASTM A-48, clase 30.

## PLACA DE SELLO

Hierro gris ASTM A-48, clase 30.

## IMPULSOR

**Diseño:** 10 álabes, tipo "vortex", con venas en la parte posterior, balanceado dinámicamente.

**Material:** bronce.

**Anillo dentado:** endurecido, 440 C, acero inox., dureza Rockwell C-55.

## FLECHA

Acero inoxidable 420.

## BALEROS

Sencillos, de bola, lubricados en aceite.

## EMPAQUES

Buna-N.

## TORNILLERÍA

Acero inoxidable.

## SELLO MECÁNICO

**Diseño:** sello doble, lubricado en aceite.

**Material:** cerámica-carbón lado motor, carburo de silicio lado impulsor. Elastómero Buna-N y resorte de acero inoxidable.

## MOTOR

Trifásico, 60 Hz, 230/460 volts, diseño NEMA B, opera en baño de aceite para su lubricación y enfriamiento, tipo jaula de ardilla, clase F, con protección por sobrecarga y sensor de temperatura en el devanado.

## CABLE

Neopreno, 7.6 m, de uso rudo y sellado.

## SENSOR DE HUMEDAD

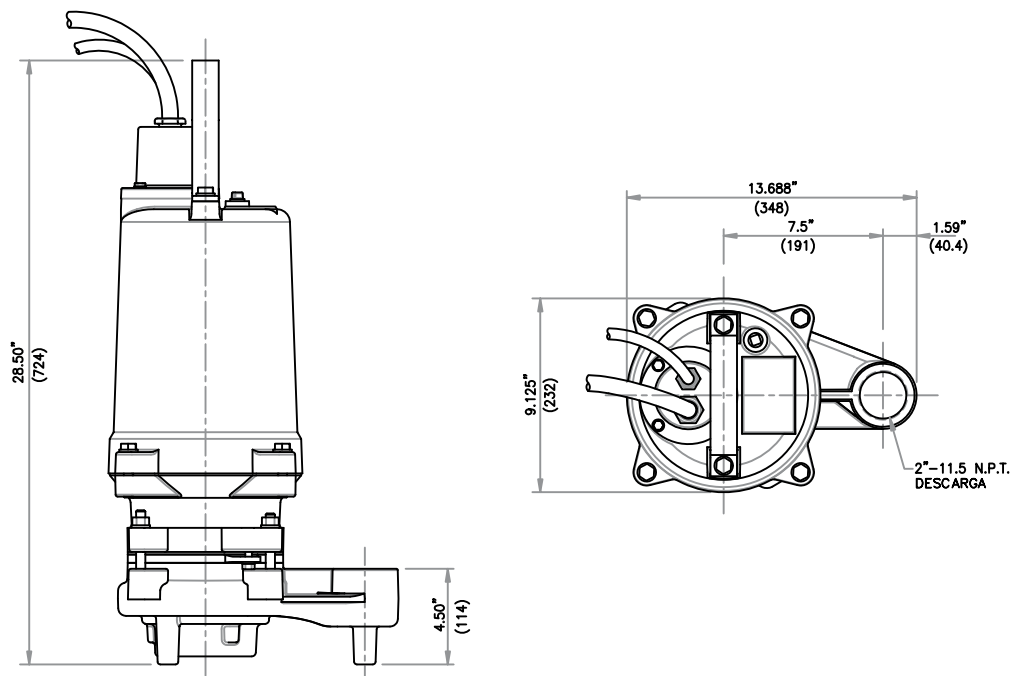
Estándar, normalmente abierto.

## PINTURA

Esmalte de secado por aire.

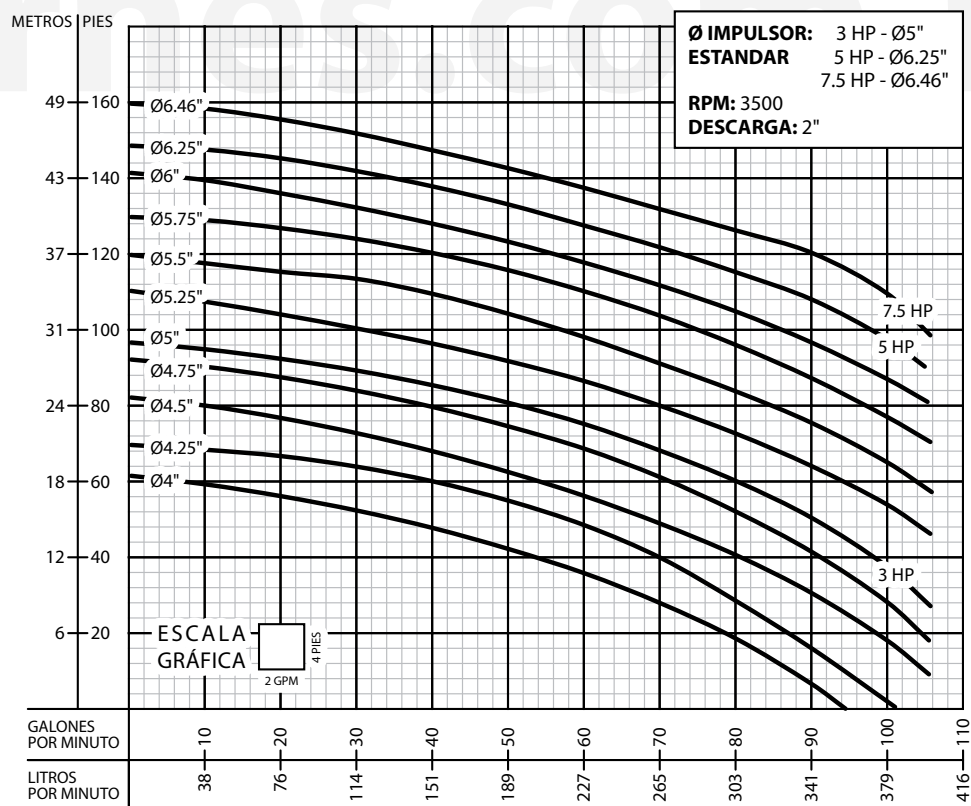
## EQUIPO OPCIONAL

Sello de carburo de tungsteno, impulsor de acero inox., cable adicional, y sensores de humedad.



MODELO	HP	VOLTS	FASES	RPM (nominal)	MÁXIMO DE AMPERES	AMPERES ROTOR BLOQUEADO	TAMAÑO DEL CABLE	TIPO DE CABLE	PESO APROX. (kg)
SGV3032L	3	230	3	3450	13	56.6	10/4C	SO	85
SGV3042L	3	460	3	3450	6.5	28.3	10/4C	SO	85
SGV5032L	5	230	3	3450	20	81.4	10/4C	SO	90
SGV5042L	5	460	3	3450	10	40.7	10/4C	SO	90
SGV7532L	7.5	230	3	3450	24	10.2	10/4C	SO	92
SGV7542L	7.5	460	3	3450	12	51	10/4C	SO	92

- El cable para el sensor de temperatura y/o humedad es 18/5 SO, Ø0.476"  
 - El cable del sensor de temperatura es 14/2 SO, Ø0.53"



**¡IMPORTANTE!**

1. No utilice la bomba para bombear líquidos explosivos.
2. Esta bomba no está aprobada para ser utilizada en piscinas, instalaciones recreativas, o cualquier aplicación donde el contacto humano con la bomba sea común.
3. La bomba puede operar en seco por un largo período sin que se dañe el motor y/o sello.
4. Prueba realizada con agua, gravedad específica 1.0 @ 20°C (68°F); otros líquidos pueden variar el rendimiento.

**Barnes de México, S.A. de C.V.**

D. Ladrón de Guevara 302 ote.  
 Monterrey, N.L., Méx. C.P. 64500  
 Tel. (81) 8351.3737 / (81)8351.8830  
 Fax. (81) 8331.1777 / (81)8351.9609  
 ventasbarnes@barnes.com.mx